



NOS ATOUTS +

- Environnement exceptionnel avec de grands espaces verts
- Parc animalier

- Prestations hôtelières de qualité
- Activités variées et régulières pour répondre aux goûts de tous
- Équipements et ateliers dédiés au bien-être et à la rééducation/réadaptation

NOS FORMULES D'ACCUEIL ET D'ACCOMPAGNEMENT



Entrée rapide



Séjour permanent



Hébergement temporaire



NOS OFFRES D'HÉBERGEMENT



Chambres individuelles



Chambres doubles/couples



NOS SERVICES INCLUS



Hébergement



Restauration



Animation



Wifi



Blanchisserie



Parking visiteurs



Climatisation partielle



Espace lecture



Balnéothérapie



Espace bien-être



Parcours santé



NOS SERVICES À LA CARTE



Coiffure & esthétique



Pédicurie



Produits de soins & de bien-être



Repas invités



Toute l'équipe est à votre disposition pour vous présenter la résidence.

N'hésitez pas à nous contacter.

PRENEZ RENDEZ-VOUS AU 02 96 76 71 05 ET VENEZ NOUS RENCONTRER

- **En voiture** - Parking visiteurs
À 9 km de Saint-Brieuc, à 23 km de Guingamp
Facilement accessible depuis la N12
- **En bus**
Ligne TUB Saint-Brieuc/Trémuson, arrêt dans le village
- **En train**
Gare SNCF de Saint-Brieuc à 10 km



Résidence La Tourelle d'Argent

9 rue du Roselier - 22440 Trémuson

Tél.: 02 96 76 71 05 - Fax: 02 96 76 70 93

tourelle-tremuson@domusvi.com - www.tourelledargent.com

POUR VOUS ACCOMPAGNER, CHAQUE JOUR



DÉCOUVREZ

Située à 10 kilomètres de la mer et de la baie de Saint-Brieuc, la Résidence La Tourelle d'Argent bénéficie des bienfaits de la campagne tout en étant à deux pas de la ville.

De conception moderne, elle s'intègre dans un vaste domaine paysagé de plus de 3 hectares, égayé d'un plan d'eau et d'un parc animalier où les résidents aiment se promener.

La résidence est facilement accessible par le réseau routier et dispose d'un parking visiteurs.



INSTALLEZ-VOUS

Votre résidence propose des espaces de vie et de détente alliant convivialité et sécurité.

- Vaste domaine paysagé et fleuri de plus de 3 hectares avec un plan d'eau, un terrain de pétanque et un parc avec des animaux
- Grande terrasse aménagée
- Espaces intérieurs spacieux, lumineux, décoration soignée
- Salons de détente, espace lecture

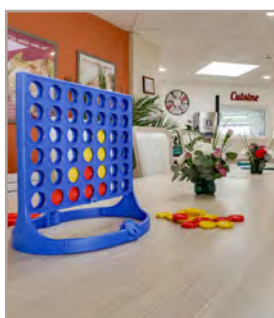


LAISSEZ-NOUS PRENDRE SOIN DE VOUS

Notre équipe soignante vous accompagne tout au long de votre séjour.

Votre projet de soin personnalisé sera établi avec attention et réévalué aussi souvent que nécessaire. Par ailleurs, la résidence propose :

- Espace bien-être, balnéothérapie, parcours d'activités santé seniors aménagé en plein air
- Ateliers à visée thérapeutique, quelques exemples : équilibre, prévention des chutes, mémoire, médiation animale, gymnastique douce avec l'association Siel Bleu



ANIMEZ VOTRE QUOTIDIEN

Un programme varié selon vos envies, par exemple :

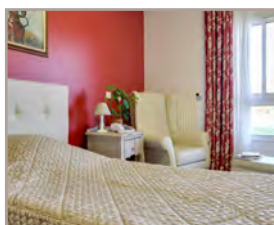
- Animations originales : jeux interactifs avec l'application Wivy®, table magique Tovertafel®, casque de réalité virtuelle, atelier esthétique...
- Activités divertissantes : création florale, spectacle de danse, chant ou musique, tricot, mandala, remue-méninge, loto...
- Activités intergénérationnelles avec les enfants des écoles et des salariés, ainsi qu'avec des assistantes maternelles de Trémuson
- Sorties : théâtre, promenades au bord de la mer, marché de Noël, expositions, courses...



GOÛTEZ AUX PLAISIRS DE LA TABLE

Nous vous proposons des repas variés et savoureux cuisinés sur place selon des menus élaborés par une diététicienne.

- Petit-déjeuner servi en chambre
- Déjeuner et dîner servis en salle de restaurant
- La plupart des goûters sont faits maison et sont servis en chambre ou dans les salons



PERSONNALISEZ VOTRE UNIVERS

Pour vous sentir bien dans votre chambre, vous pouvez y recréer votre environnement personnel en y apportant des objets de décoration. Les chambres sont équipées de :

- Salle d'eau privative avec douche à l'italienne
- Lit médicalisé, mobilier adapté et système d'appel
- Toutes les chambres offrent une vue sur le parc



GARDEZ LE CONTACT

Parce qu'il est essentiel que vous conserviez un lien régulier avec votre famille et vos proches, nous mettons tout en œuvre pour favoriser vos échanges avec eux.

- Espace privatisable pour un déjeuner
- Invitation des familles aux événements festifs, au conseil de la vie sociale et aux commissions restauration et animation
- Appels vidéo
- Échanges de messages, photos et vidéos avec notre application FamilyVi

Toute l'équipe est à votre disposition pour vous présenter la résidence. N'hésitez pas à nous contacter.